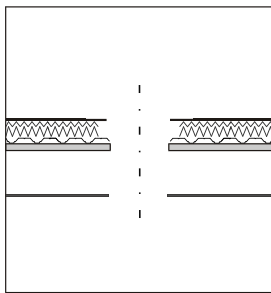
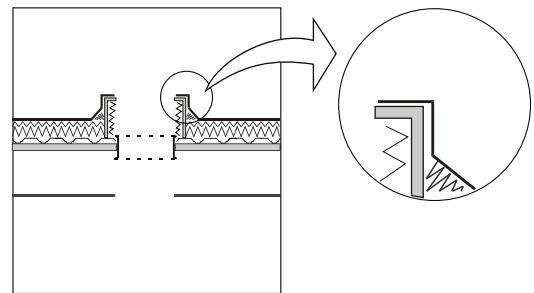


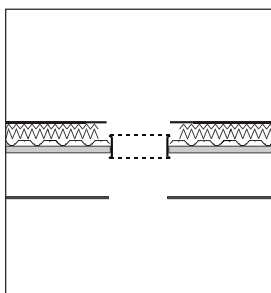
Na dachach płaskich docieplonych zewnętrznie należy zastosować podstawę świetlika.



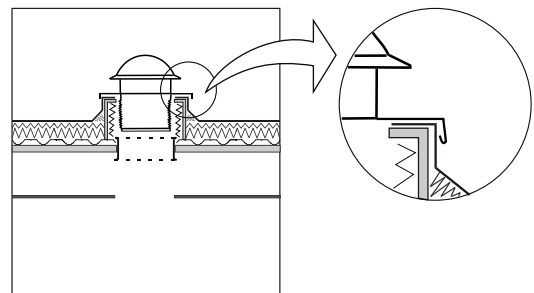
Wycięcie otworów w dachu oraz stropie



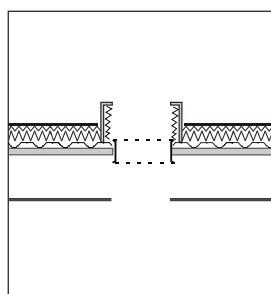
Uszczelnienie ocieplenia.  
Wykonanie obróbki blacharskiej (izolacyjnej)



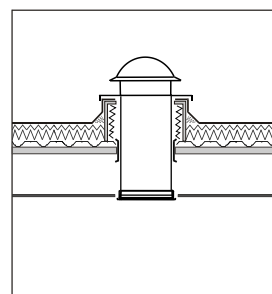
Montaż tulei osłonowej



Montaż pierścienia dachowego.  
Wykonanie obróbki blacharskiej.



Montaż podstawy świetlika z ociepleniem



Montaż pierścienia sufitowego i rury światłonośnej.